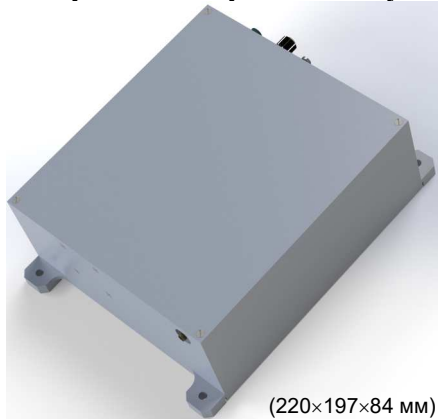


ОЭГ-10

Оптоэлектронный генератор СВЧ со сверхнизким фазовым шумом

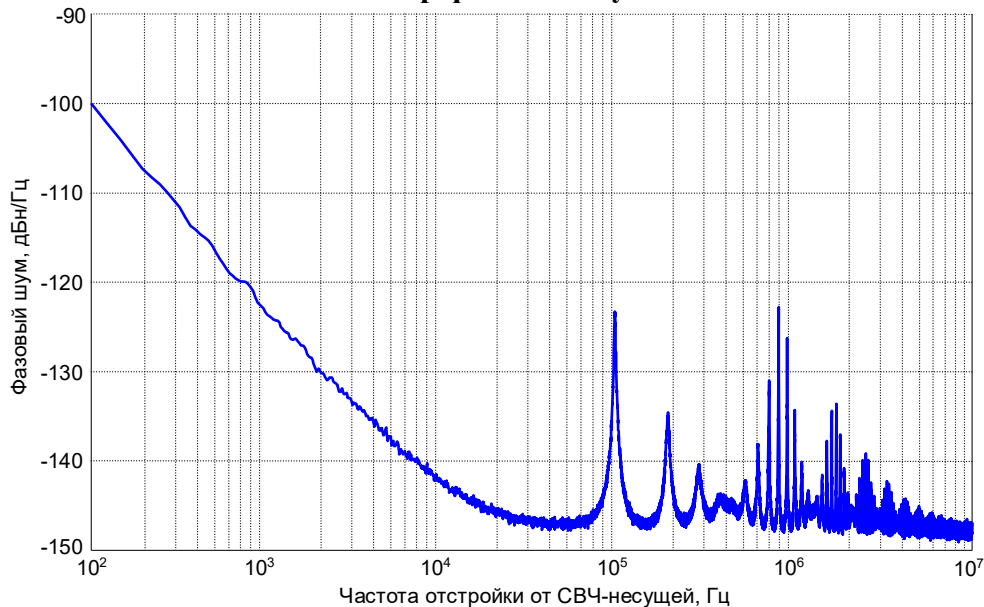


(220×197×84 мм)

Основные параметры:

- частота генерации: фиксированная в диапазоне от 6 до 10 ГГц в зависимости от СВЧ-фильтра в составе генератора
- уровень фазового шума на частоте отстройки 10 кГц от СВЧ-несущей: < -140 дБн/Гц
- мощность СВЧ-сигнала генерации: >1 мВт
- уровень дискретных составляющих в спектре сигнала генерации: < -90 дБ
- напряжение электропитания: ±8 В
- максимальный ток потребления: 2 А

Спектр фазового шума



Спектр сигнала генерации (измерение с помощью анализатора спектра при полосе анализа 1 кГц)

