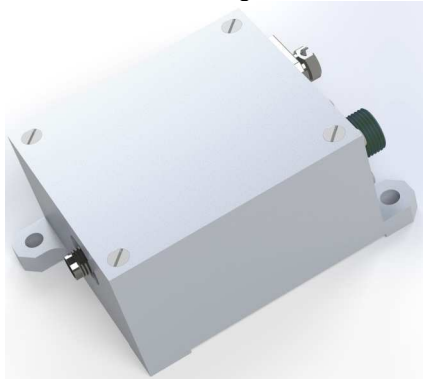


ВОФМ-40

Волоконно-оптический фотодиодный модуль

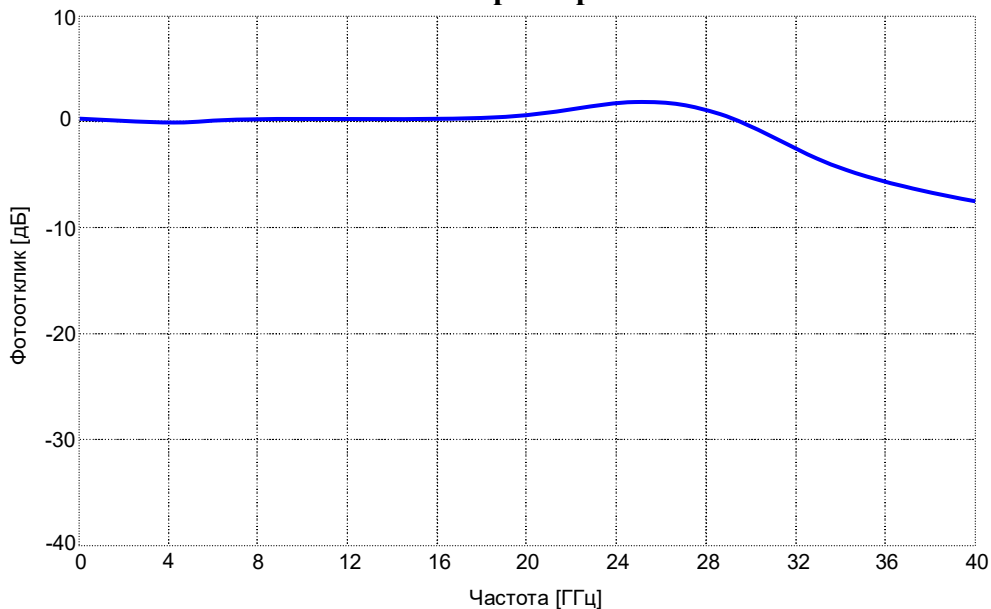


(60×52×32 мм)

Основные параметры:

- InGaAs/InAlAs фотодиод Шоттки
- частотный диапазон 0.1–40 ГГц
- спектральный диапазон 1260–1625 нм
- чувствительность на длине волны 1550 нм: >0.4 А/Вт
- максимальная входная оптическая мощность: 50 мВт
- напряжение электропитания: +8 В
- максимальный ток потребления: 50 мА

Частотная характеристика



Энергетическая характеристика

