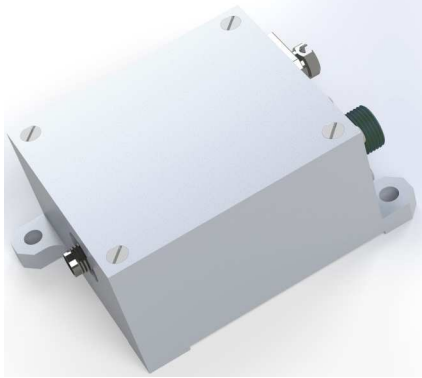


ВОФМ-10

Волоконно-оптический фотодиодный модуль

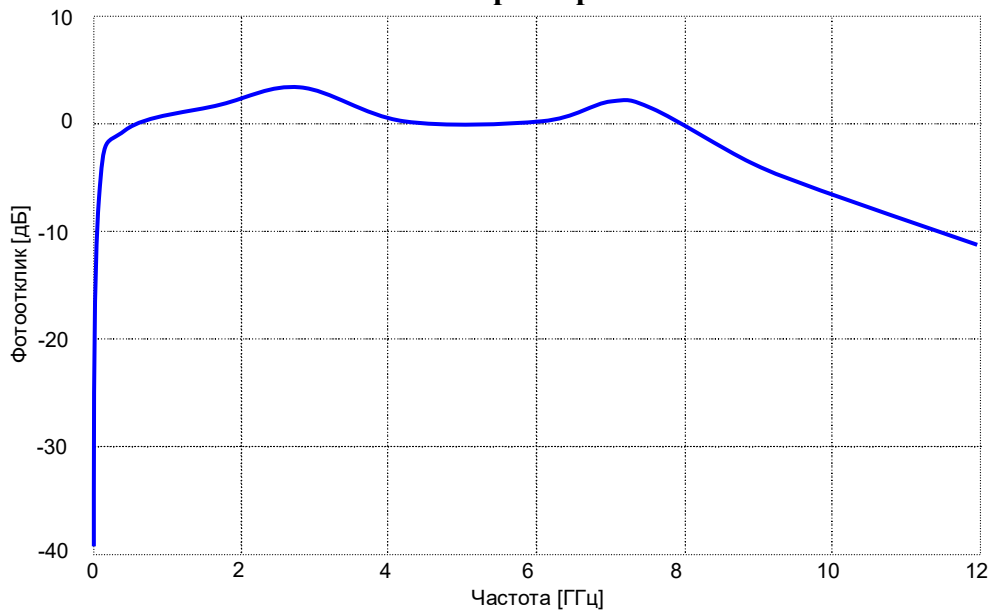


(60×52×32 мм)

Основные параметры:

- InGaAs/InP *p-i-n* фотодиод
- частотный диапазон 0.1–10 ГГц
- спектральный диапазон 1260–1625 нм
- чувствительность на длине волны 1550 нм:
>0.7 А/Вт
- максимальная входная оптическая мощность:
30 мВт
- напряжение электропитания: +8 В
- максимальный ток потребления: 50 мА

Частотная характеристика



Энергетическая характеристика

