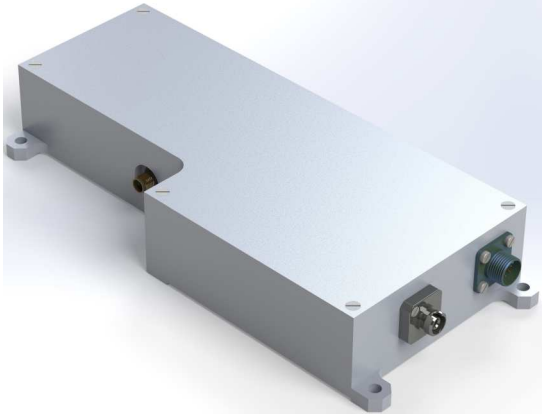


ВОЛМ-20

Волоконно-оптический лазерный модуль

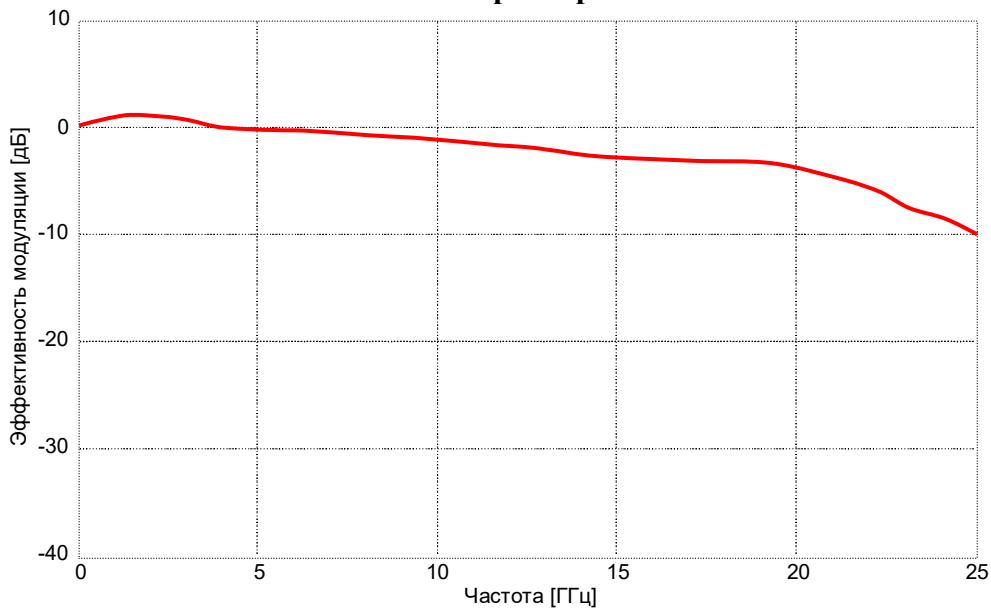


(180×80×32 мм)

Основные параметры:

- внешняя модуляция интенсивности излучения с помощью электрооптического модулятора Маха-Цендера в диапазоне частот 0.1–20 ГГц
- эффективность модуляции: >0.1 Вт/А
- длина волны лазерного излучения: 1550±5 нм
- одночастотный режим (лазерный диод с распределенной обратной связью)
- максимальная мощность СВЧ-сигнала: 20 дБм
- напряжение электропитания: ±8 В
- максимальный ток потребления: 500 мА

Частотная характеристика



Спектр лазерного излучения

