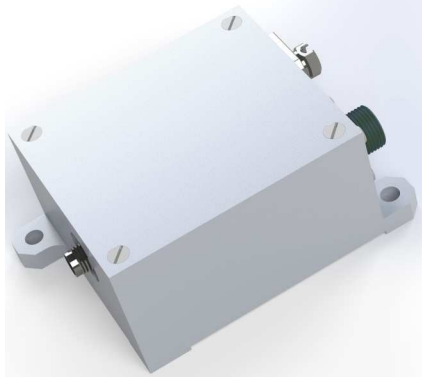


ВОЛМ-10

Волоконно-оптический лазерный модуль

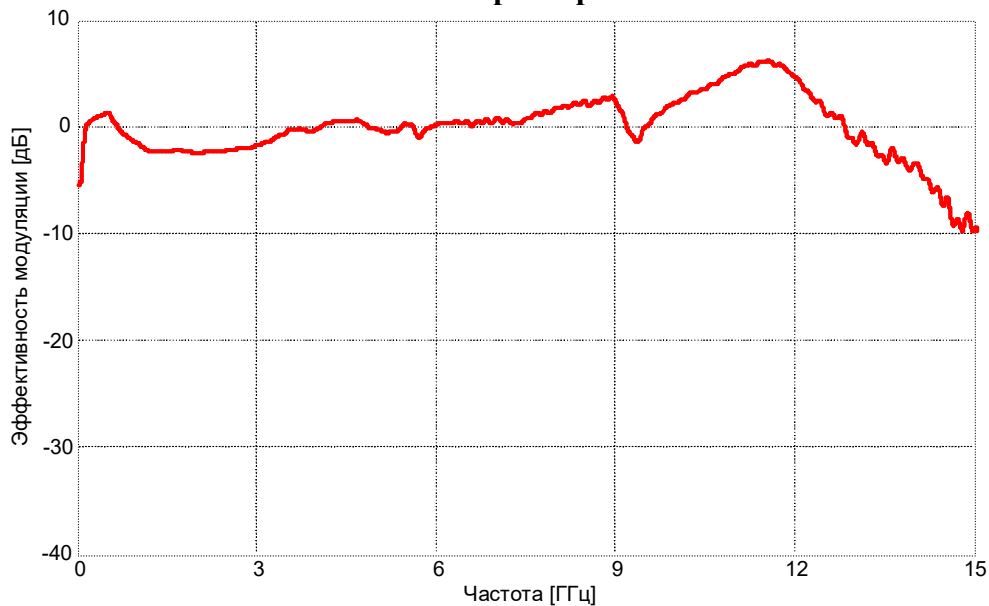


(60×52×32 мм)

Основные параметры:

- прямая модуляция интенсивности излучения в диапазоне частот 0.1–10 ГГц
- эффективность модуляции: >0.2 Вт/А
- длина волны лазерного излучения: 1310±5 нм
- одночастотный режим (лазерный диод с распределенной обратной связью)
- максимальная мощность СВЧ-сигнала: 20 дБм
- напряжение электропитания: +8 В
- максимальный ток потребления: 100 мА

Частотная характеристика



Спектр лазерного излучения

