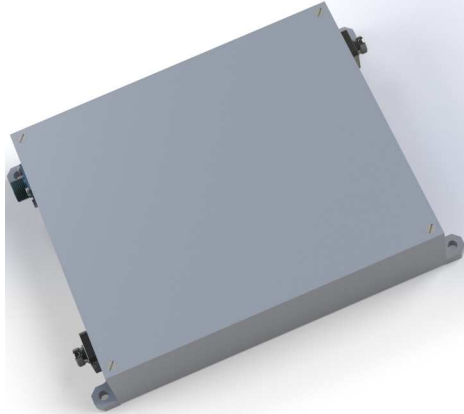


ВОУМ

Волоконно-оптический усилительный модуль

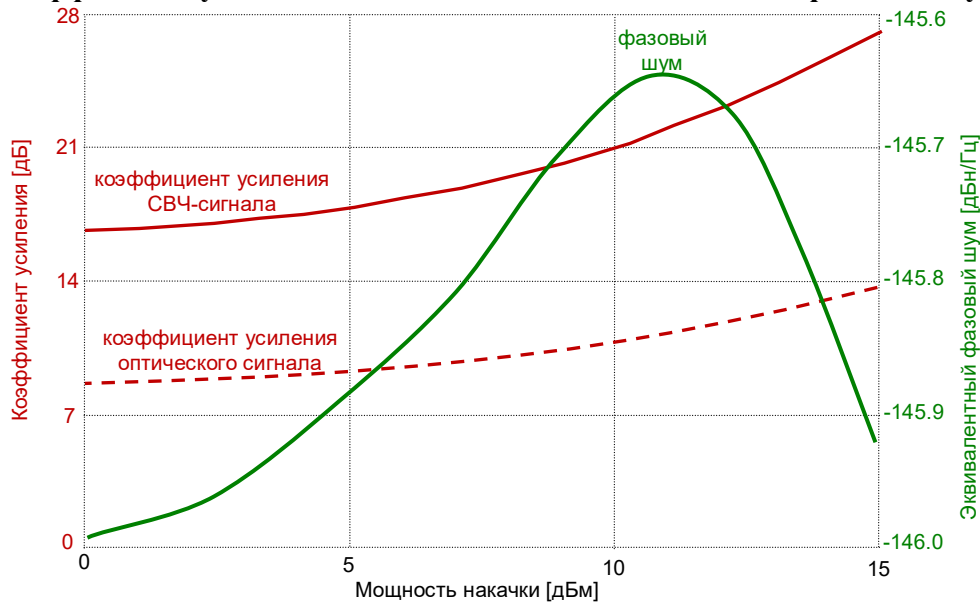


(155×126×32 мм)

Основные параметры:

- рабочий диапазон длин волн: 1525–1575 нм
- выходная мощность насыщения: 100 мВт
- оптический коэффициент шума: менее 6 дБ
- эквивалентный собственный фазовый шум: не более -140 дБн/Гц
- напряжение электропитания: ±8 В
- максимальный ток потребления: 1.5 А

Коэффициент усиления и эквивалентный собственный фазовый шум



Спектр выходного сигнала

